

XPS 8900

Quick Start Guide

Hurtig startguide
Pikaopas
Hurtigstart
Snabbstartguide



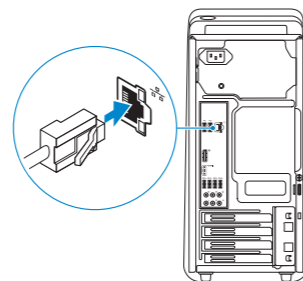
1 Connect the keyboard and mouse

Tilslut tastatur og mus
Liitä näppäimistö ja hiiri
Slik kobler du til tastaturet og musa
Anslut tangentbordet och musen

See the documentation that shipped with the keyboard and mouse.
Se dokumentationen der fulgte med tastaturet og musen.
Viittaa näppäimistön ja hiiren mukana tullessiin asiakirjoihin.
Se dokumentasjonen som fulgte med tastaturet og musa.
Läs i dokumentationen som medföljde tangentbordet och musen.

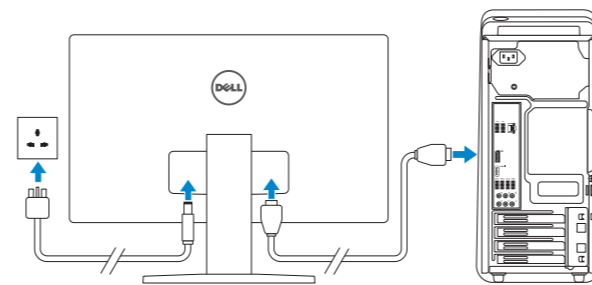
2 Connect the network cable—optional

Tilslut netværkskablet - valgfrit tilbehør
Liitä verkkokaapeli – valinnainen
Slik kobler du til nettverkskabelen — tilleggsutstyr
Anslut nätverkskabeln - valfritt



3 Connect the display

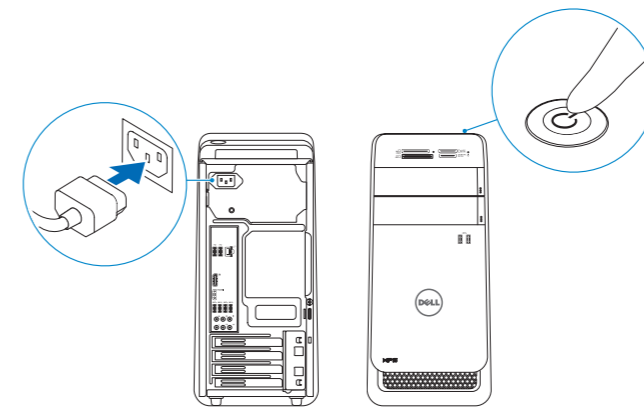
Tilslut skærmen
Liitä näyttö
Slik kobler du til skjermen
Anslut bildskärmen



- NOTE:** If you ordered your computer with a discrete graphics card, connect the display to the discrete graphics card.
- BEMÆRK:** Hvis du bestilte din computer med et diskret grafikkort, tilslut skærmen til det diskrete grafikkort.
- HUOMAUTUS:** Jos tilasit tietokoneen erillisellä näyttöohjainkortilla, liitä näyttö erilliseen näyttöohjainkorttiin.
- MERK!** Hvis du bestilte et valgfritt diskret skjermkort sammen med datamaskinen, må du koble skjermen til det diskrete skjermkortet.
- ANMÄRKNING!** Om du beställde datorn med ett separat grafikkort ansluter du bildskärmen till det separata grafikkortet.

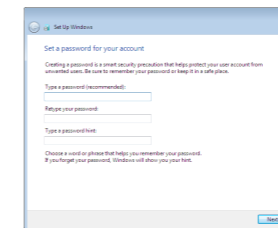
4 Connect the power cable and press the power button

Tilslut strømkablet og tryk på tænd/sluk-knappen
Kytke virtajohto ja paina virtapainiketta
Slik kobler du til strømkabelen og trykker på strømknappen
Anslut strömkabeln och tryck på strömbrytaren



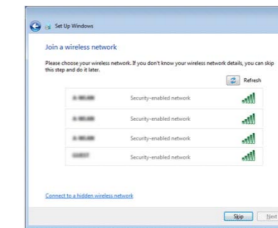
5 Finish Windows setup

Udfør Windows Installation | Suorita Windows-asennus loppuun
Fullfør oppsett av Windows | Slutför Windows-inställningen



Set up password for Windows

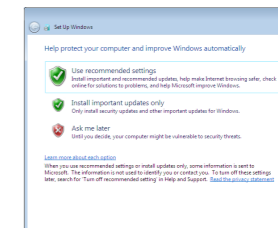
Opret adgangskode til Windows
Määritä Windowsin salasana
Sett opp passord for Windows
Sätt upp lösenord för Windows



Connect to your network

Opret forbindelse til netværket
Muodosta verkkoyhteys
Koble deg til nettverket ditt
Anslut till ditt nätverk

- NOTE:** If you are connecting to a secured wireless network, enter the password for the wireless network access when prompted.
- BEMÆRK:** Hvis du tilslutter til et sikret trådløst netværk, indtast adgangskoden til det trådløse netværk når du bliver bedt om det.
- HUOMAUTUS:** Jos muodostat yhteyttä suojattuun langattomaan verkkoon, anna langattoman verkon salasana kun sitä pyydetään.
- MERK!** Angi passordet for å få tilgang til det trådløse nettverket når du blir bedt om det for å få kobles til det sikrede trådløse nettverket.
- ANMÄRKNING!** Om du ansluter till ett säkert trådlöst nätverk, ange lösenordet för trådlös nätverksåtkomst när du ombeds göra det.



Protect your computer

Beskyt din computer
Suojaa tietokoneesi
Beskytt datamaskinen
Skydda din dator

Product support and manuals

Produktsupport og manualer
Tuotetuki ja käyttöoppaat
Produktstøtte og håndbøger
Produktsupport och handböcker

Contact Dell

Kontakt Dell | Dellin yhteystiedot
Kontakt Dell | Kontakta Dell

Regulatory and safety

Lovgivningsmæssigt og sikkerhed
Säädöstenmukaisuus ja turvallisuus
Lovpålagte forhold og sikkerhet
Reglering och säkerhet

Regulatory model

Regulatorisk model | Säädösten mukainen malli
Regulerende modell | Regleringsmodell

Regulatory type

Regulatorisk type | Säädösten mukainen tyyppi
Regulerende type | Regleringstyp

Computer model

Computermode | Tietokoneen malli
Datamaskinmodell | Datormodell

[Dell.com/support](#)

[Dell.com/support/manuals](#)

[Dell.com/support/windows](#)

[Dell.com/contactdell](#)

[Dell.com/regulatory_compliance](#)

D14M

D14M002

XPS 8900

For more information

For yderligere oplysninger | Lisätietoja

For å finne mer informasjon | För mer information

To learn about the features and advanced options available on your computer, click **Start** → **All Programs** → **Dell Help Documentation**.

For at lære mere om funktionerne og de avancerede indstillinger der er tilgængelig på din computer, klik på **Start** → **Alle programmer** → **Dells hjælpedokumentation**.

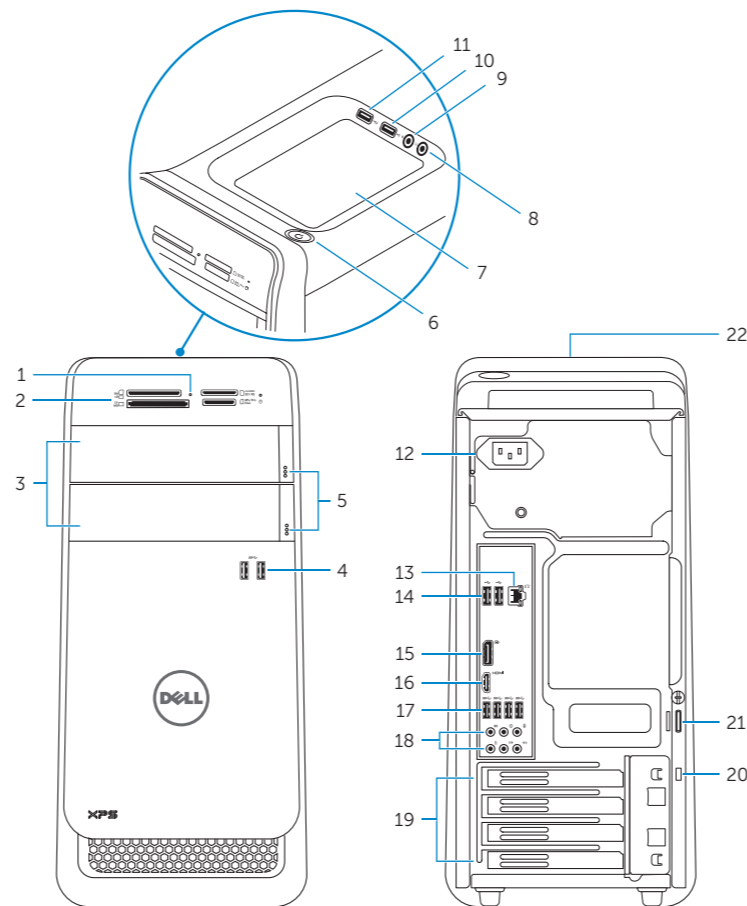
Voit lukea lisätietoja tietokoneen ominaisuuksista ja lisävaihtoehtoista valitsemalla **Käynnistä** → **Kaikki ohjelmat** → **Dell Help Documentation**.

Klikk på **Start** → **Alle programmer** → **Dell-hjelpedokumentasjon** for å lære om funksjonene og de avanserte valgene som finnes til datamaskinen.

Om du vill lära dig mer om vilka funktioner och avancerade alternativ som finns på datorn klickar du på **Start** → **Alla program** → **hjälpdokumentation från Dell**.

Features

Funktioner | Ominaisuudet | Funksjoner | Funktionen



1. Media-card reader light
2. Media-card reader
3. Optical-drive bays (2)
4. USB 3.0 ports (2)
5. Optical-drive eject buttons (2)
6. Power button
7. Accessory tray
8. Headphone port

9. Microphone port
10. USB 2.0 port
11. USB 2.0 port with PowerShare
12. Power port
13. Network port
14. USB 2.0 ports (2)
15. Display port
16. HDMI port

17. USB 3.0 ports (4)
18. Audio ports (6)
19. Expansion-card slots (4)
20. Security-cable slot
21. Padlock rings
22. Service Tag label

1. Lampe til mediekortleser
2. Mediekortleser
3. Bås til optisk stasjon (2)
4. USB 3.0-porter (2)
5. Utløserknapper for optisk stasjon (2)
6. Strømknapp
7. Tilbehørsskuff

8. Hodetelefonport
9. Mikrofonport
10. USB 2.0-port
11. USB 2.0-kontakt med PowerShare
12. Strømport
13. Nettverksport
14. USB 2.0-porter (2)
15. Skjermport

16. HDMI-port
17. USB 3.0-porter (4)
18. Lydporter (6)
19. Spor for utvidelseskort (4)
20. Spor for sikkerhetskabel
21. Hengelås-ringer
22. Servicemerke

1. Indikator for mediekortlæser
2. Mediekortlæser
3. Optiske drevbåse (2)
4. USB 3.0-porte (2)
5. Udskubningsknapper til optisk drev (2)
6. Strømknap
7. Tilbehørsbakke
8. Hovedtelefonport

9. Mikrofonport
10. USB 2.0-port
11. USB 2.0-port med PowerShare
12. Strømport
13. Netværksport
14. USB 2.0-porte (2)
15. Skærm-port
16. HDMI-port

17. USB 3.0-porte (4)
18. Lydporte (6)
19. Stik til udvidelseskort (4)
20. Sikkerhedskablets åbning
21. Hængelåsringe
22. Servicemærke

1. Lampa för mediakortläsare
2. Mediakortläsare
3. Optiska enhetsfack (2)
4. USB 3.0-portar (2)
5. Utmatningsknappar för optiska enheter (2)
6. Strömbrytare
7. Tillbehörsfack
8. Hörlursport

9. Mikrofonport
10. USB 2.0-port
11. USB 2.0-port med PowerShare
12. Strömanslutning
13. Nätverksport
14. USB 2.0-portar (2)
15. Displayport
16. HDMI-port

17. USB 3.0-portar (4)
18. Ljudportar (6)
19. Expansion-skortplatser (4)
20. Plats för kabellås
21. Ringar för hänglås
22. Etikett med servicenummer

